



Yuko-Keiso
COMPANY PROFILE

裕 幸 計 装 株 式 会 社

当社に関わる全ての方々や
社会・環境の「裕な幸せ」を
追求します。

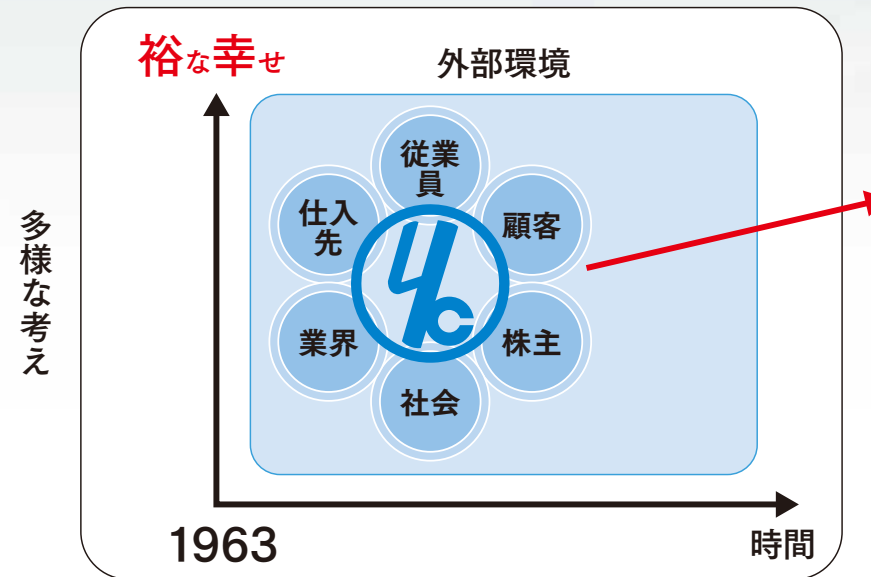


裕幸計装株式会社
代表取締役社長

太田 玄

企業理念

ステークホルダーの裕な幸せの 持続的向上



1963年に創業した当社は、当社に関わる全ての関係者や社会・環境と共に、創業者が後世に残したいと願う価値である「裕な幸せ」を、外部環境の変化に左右されることなく、持続的に向上させていきます。

また一方で、現状改善型アプローチでは対処できない、様々な環境変化・多様性・異なる思想に対し、常にアンテナを高く張り、能動的に受け入れ、融合させていく姿勢も、持続的向上には不可欠です。

沿 革

■ 1963年（昭和38年）	12月	東京都渋谷区代々木1-38に裕幸計装株式会社を設立
■ 1967年（昭和42年）	7月	本社社屋建設に伴い渋谷区富ヶ谷1-46-10に移転
■ 1973年（昭和48年）	12月	本社社屋建設に伴い渋谷区代々木5-11-9に移転 山武ハネウェル株式会社（現・アズビル株式会社）取扱店となる
■ 1982年（昭和57年）	6月	栃木県小山市に小山営業所（現栃木営業所）開設
■ 1985年（昭和60年）	5月	埼玉県大宮市（現さいたま市）に埼玉営業所開設
■ 1988年（昭和63年）	8月	神奈川県横浜市に横浜営業所開設
■ 1989年（平成元年）	6月	栃木県河内郡に社屋移転に伴い、小山営業所を栃木営業所に改称
■ 2000年（平成12年）	11月	本社新社屋購入に伴い目黒区中央町2-8-8に移転（現本社）
■ 2009年（平成21年）	3月	一級建築士事務所設立
■ 2012年（平成24年）	7月	ベトナムハノイに裕幸ベトナムを設立
■ 2015年（平成27年）	2月	環境省公募のJCM設備補助事業に「送配電網におけるアモルファス高効率変圧器の導入（ベトナム）」が採択 南部よりスタートし3年間で中部・ハノイ地区に展開、合計で9,377t co ₂ /年の温室効果ガス削減を想定
■ 2020年（令和2年）	7月	国立研究開発法人新エネルギー・産業技術総合開発機構(NEDO) 公募のエネルギー消費の効率化等に資する我が国技術の国際実証事業に 「地域のバイオマスを利用した省エネ型エビ養殖システム高度化実証研究(ベトナム)」が採択
■ 2021年（令和3年）	6月	目黒区と「災害発生時における施設の使用に関する協定」を締結
■ 2022年（令和4年）	3月	経済産業省「健康経営優良法人（中小規模法人部門）」に認定
■ 2023年（令和5年）	3月	インドネシアに於ける JCM設備補助事業が採択、1,493t co ₂ /年を削減
■ 2023年（令和5年）	4月	東京都品川区に五反田オフィス開設
■ 2023年（令和5年）	12月	創立60周年

会社概要

■ 商号	裕幸計装株式会社／Yuko-Keiso Co., Ltd.		
■ 設立	1963年12月		
■ 資本金	1億円		
■ 営業品目	1. 計測制御装置の設計並びに工事請負 2. 電気設備及び電気通信及び防犯設備の設計並びに工事請負 3. 建築物の設計及び工事監理 4. 前各号に附帯関連する一切の事業		
■ 役員	代表取締役 社長	太田 玄	
	取締役	菅原 俊英	
		植野 博路	
	監査役	湯原 英徳	
■ 売上高	45.3億円 (2025年5月期)		
■ 社員数	194名		
■ 許認可	建設業許可 国土交通大臣許可	・ 管工事 第10191号 (特-4) ・ 電気工事 第10191号 (特-4) ・ 電気通信工事 第10191号 (般-4)	
	一級建築士事務所 東京都知事登録	・ 第62857号	
	労働者派遣事業許可	・ 派13-313776	
■ 加入団体	(一社) 日本電設工業協会／(一社) 日本計装工業会／(一社) 電気設備学会／ (一社) 建築設備総合協会／(一社) 日本医療福祉設備協会／東京商工会議所／ (一社) ビルディング・オートメーション協会／ (一社) 日本ビルエネルギー総合管理技術協会		
■ 取引銀行	みずほ銀行 渋谷支店／三菱UFJ銀行 新宿西支店		

■ 組織 (連絡先)

[本社]

〒152-0001 東京都目黒区中央町2丁目8番8号

[五反田オフィス]

〒141-0031 東京都品川区西五反田1丁目30番2号
ウィン五反田ビル7階

[栃木営業所]

〒329-0524 栃木県河内郡上三川町大字多功1538番地
TEL.0285 (53) 5223 / FAX.0285 (53) 5117

[埼玉営業所]

〒330-0802 埼玉県さいたま市大宮区宮町2丁目81番地
いちご大宮ビル5階
TEL.048 (783) 2308 / FAX.048 (783) 2386

[横浜営業所]

〒231-0013 神奈川県横浜市中区住吉町6丁目66番地
日吉ビル2階
TEL.045 (662) 0460 / FAX.045 (662) 0461

[一級建築士事務所]

〒152-0001 東京都目黒区中央町2丁目8番8号
TEL.03 (5720) 3231 / FAX.03 (5720) 3492

[海外子会社] Yuko Vietnam Co., Ltd.

Floor 1 and 2, No. 3 62 Lane, Truc Khe street,
Lang ward, Hanoi, Vietnam
TEL.+84-(0)24-3724-6638 /
FAX.+84-(0)24-3724-6638

BA

ビルオートメーション

分野一筋で 半世紀

FOOTWORK and FLEXIBILITY

挑戦は人を技術を進化させる

すべての出会いに敬意をはらい、
常に自分たちの技術を磨いてきました。
スピードある行動とどんな課題にも解決まで向き合う
粘り強さが、私たちの強みです。

About us I **ビルオートメーション**

Building Automation

「計装」とは、あらゆるものを制御する技術
私たちは、建物の最適環境を創造するシステムをお届けします

空調制御システム

建物の内部環境、空調設備の状態を把握し、人に快適、建物に最適な空気調和を実現します。

感じ取り、手足を動かす、
建物の「神経」を担います。



中央監視システム

建物内に点在する設備の情報を一箇所に集約し、効率的で、包括的な監視体制を実現します。

情報を統合し、判断を下す、
建物の「脳」を担います。



セキュリティシステム

建物内の人の動きを見る入退室管理・在室管理・侵入監視を組み合わせ、安全確保を実現します。

もしものに備え、侵入を見張る、
建物の「目」を担います。



空気・電気・防災・防犯など、BA分野で培ってきた多様な知識と最新技術を組み合わせ、
「建物の環境をよりよくしたい」というニーズにお応えしてまいります。

About us II はじまりから、その先まで

Business flow

営業

すべての仕事は、
お客様との繋がりから

● 新築工事

● リニューアル

● 省エネルギー

● 診断 *公式基準・独自基準の劣化判定 等

設計

個々の要望に応じた
最良の選択を導き出します

メンテナンス

整備、点検、緊急対応、
用途に応じた改善提案まで

施工

積み重ねてきた知見に基づく
確かな技術で臨みます

施工管理

安全と品質を追求する
徹底した施工管理体制

調整・検査

専門の調整・検査部門が
建物運用に沿って最適化



快適、安心、便利な建物の
システムを届けています！



お客様の要望を
形にできるように



現場に出向くことで、
常に知識と経験を更新しつづ。



裕で育せた会社と、
目指します。



良い仕事は、
良いコミュニケーションから！



提案した案がお客様から
好評だった時は嬉しかった。



明るく元気に
お伺いします😊



ミーティングでの一言一語が
現場を構成しています。



友好関係こ

About us III 私たちがご提供するもの

Benefits we provide

数多くの超高層ビルや大規模施設のシステム構築で得た高度な技術と、未来を見据えたご提案。半世紀以上にわたって蓄積された経験だけでなく、常に新しい挑戦を模索する姿勢は、社員全員が共有するものです。

私たちが提供する最適環境の中で、新たな技術や付加価値の創出・生産性の向上・社会への貢献 など、お客様が求める未来を獲得してくださること、それが私たちの願いです。

建設会社様

設計	施工	新築工事	リニューアル
----	----	------	--------

企画・設計から、システム構築・施工管理・試運転・調整・メンテナンスまでを一貫して提供します。

新築物件、改修物件ともに数多くの実績を持ち、それらの経験を活かして、ご要望の品質、納期、コストに沿ったシステムを提案します。

専任の安全管理担当者、品質管理担当者による徹底した施工管理体制は、多くのお客様から高い評価をいただいています。

ビルオーナー様

メンテナンス	リニューアル	省エネ	診断
--------	--------	-----	----

建物内の空間を快適かつ最適にすることは、利用者の生産性向上、さらには建物の資産価値向上に大きく貢献するものと確信します。

メンテナンスにおいては、日々の保守管理に加え、用途や環境の変化にあわせた改善策を提案します。

経年による建物の設備劣化は避けられないものですが、修繕の必要性やタイミングを知る手段として、劣化診断などの診断業務も請け負っています。

管理会社様

メンテナンス	リニューアル	省エネ
--------	--------	-----

設備の耐用年数に合わせた予防保全の計画・実施だけでなく、快適さ・省力化・CO₂排出削減などを実現する様々なリニューアル・省エネルギー化の提案を提供します。

それらを通じて、管理コストの最適化、品質管理の徹底、リニューアル工事の提案など、管理会社様に求められる役割の一助を担います。

管理会社様の立場で、ビルオーナー様の多様なニーズに応えるお手伝いをします。

取り扱い製品



室内形温湿度センサ
ネオセンサ™



マルチエリア対応
ユーザーターミナル



ジェネラルコントローラ



BAシステム
savic-net™ G5



BAシステム
savic-net™ FX2



簡易監視システム
SmartScreen™ 2



直結型ダンパ操作器



流量計測制御機能付
電動二方弁ACTIVAL™



電動二方ボール弁



デジタル指示調節計



鍵管理ボックス



非接触ICカードリーダー

Topic 海外進出の歩みとこれから Global Business

日本の技術を世界へ

ベトナム現地の道を歩き、ベトナム現地の声を聞き
まずは、省エネから一歩ずつASEAN諸国へ少しずつ

2010年春、国内数社の企業とコンソーシアムを組み、国立研究機関であるNEDOの公募案件に挑みました。
ベトナムでの初めての仕事は、その提案が採択されることなく終わりました。それから2年間、現地に足を運び続ける中で、人と出会い、繋がり、ベトナム地域への理解を深めました。

2011年3月、現地での人との繋がりから、ハノイ工科大学にて建物の省エネに関する講演を企画。高度な制御システムに比べ、もっと身近な省エネが求められていることを実感。

2012年7月、少しずつ撒いてきた種が芽吹くことを信じて、現地法人「Yuko Vietnam」を設立。

私たちは、決して大きな会社ではありません。だからこそ、小回りと柔軟性を強みとして、小さなことから、着実に取り組んでまいります。

『相手国の役に立つことが、
自ずとお互いの利益に繋がっていく』

『相手国の課題を見つけ、
日本の技術力を活かして解決していく』



ベトナムに裕幸の種を撒いた
人と技術で省エネ一杯に!



Chuẩn bị tài liệu kỹ càng,
giúp cho tự tin hơn.
きちんと資料を準備しておく、自信が持てる。

ベトナム事業会社(子会社)：裕幸ベトナム [Yuko Vietnam]

ビル設備に対する自動制御システムのコンサルティング・
エンジニアリング及び計装工事。

日本の裕幸計装から、世界のYukoへ

JCM事業 環境省の「二国間クレジット制度 (JCM)」の採択を受け、柱上変圧器の配電ロス低減により、ベトナム電力公社の発電由来でのCO₂排出量削減を実現。2016年9月時点で4件の採択実績があり、さらなる導入地域の拡大を図る水平展開を推進しています。

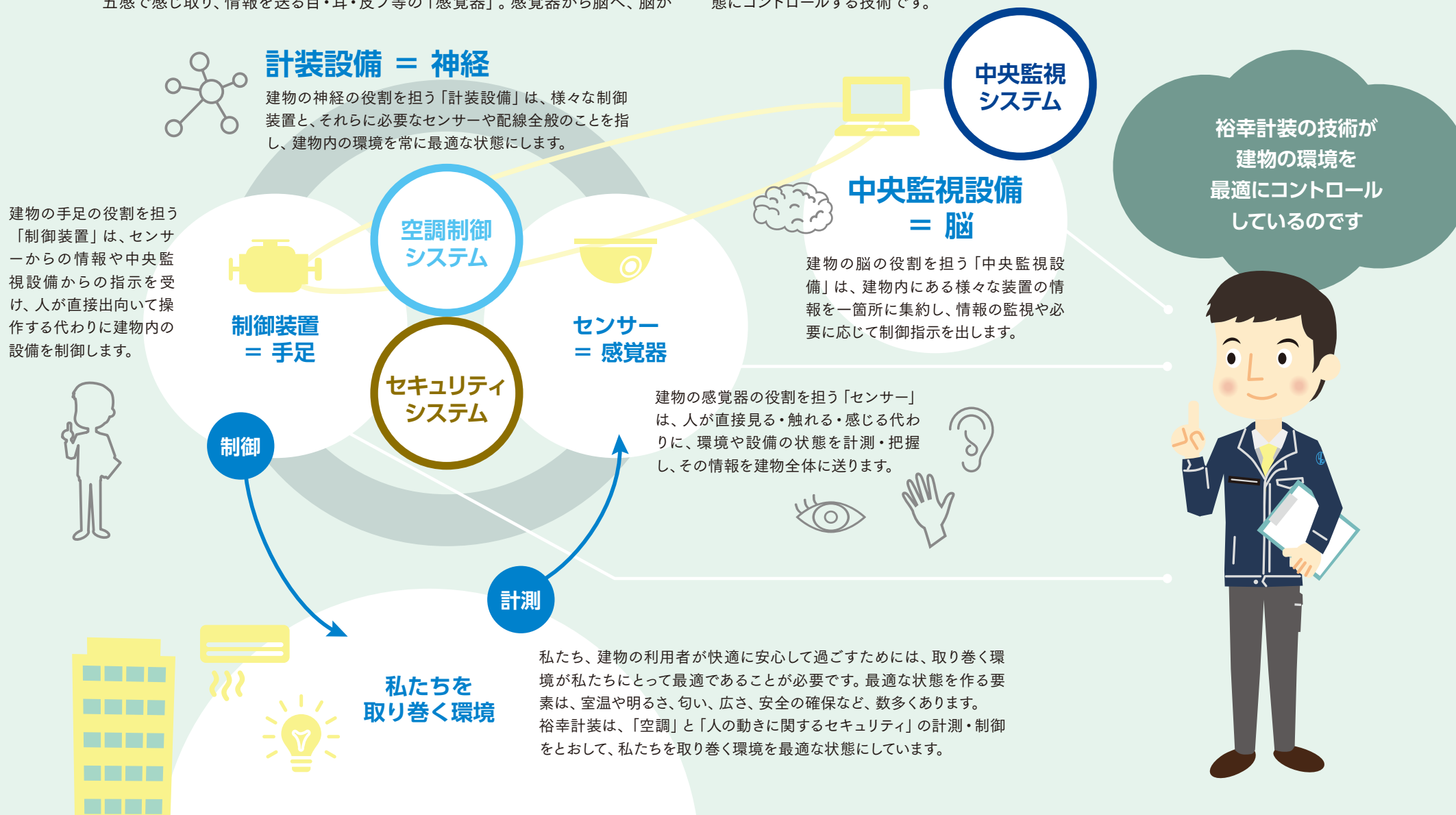


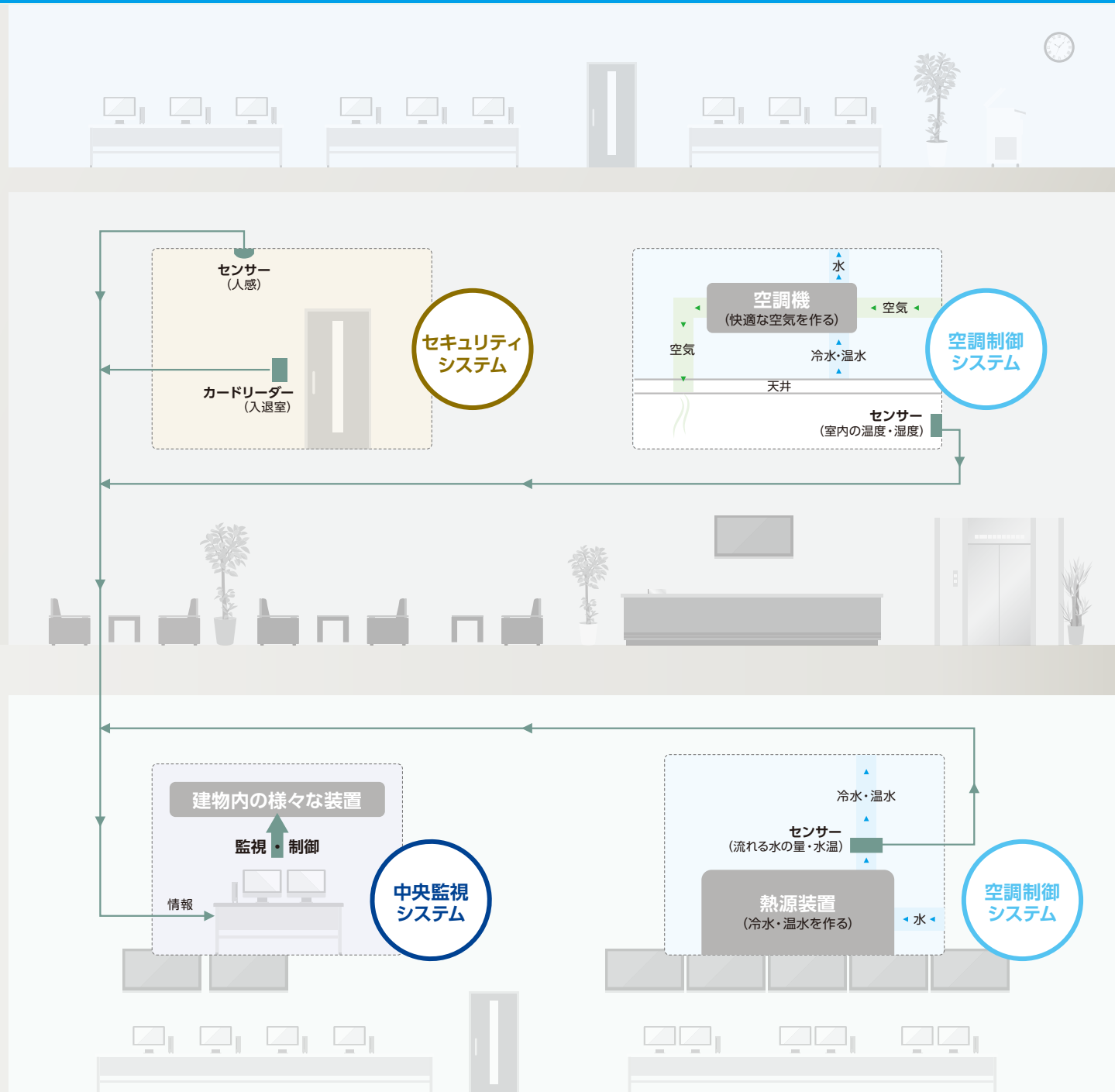
日越大学 2016年9月9日、ベトナムの首都ハノイに日本とベトナムが共同で準備を進めてきた日越大学が開学しました。開学を支援してきた企業のひとつとして、裕幸計装も開学式に出席。この大学で育成される優秀な人材は、日本とベトナムの架け橋として活躍が期待されています。



ら手足へ運ぶ「神経」。そして、神経からの情報を受けて行動を起こす「手足」。

計装とは、建物の中でこれらの役割を果たす設備を用いて建物の環境を最適な状態にコントロールする技術です。





施工実績

● 空調制御システム (計装工事) ● 中央監視システム



● JR新宿ミライナタワー



● 東京駅丸の内駅舎



● 六本木ヒルズ



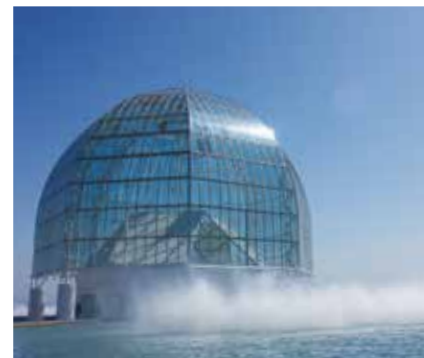
● 東京歯科大学



● 品川区総合庁舎



● 東京都庁舎



● 葛西臨海水族園



● 東京芸術劇場



● 天王洲セントラルタワー



● 東京サンケイビル



● 日光山輪王寺



● 日本銀行本店

施工実績

東京都

商業施設・複合施設

- アークヒルズ アーク森ビル
- アークヒルズ 仙石山森タワー
- 大崎ニュー・シティ
- 銀座三越
- 五反田JPビルディング
- COREDO室町1、COREDO室町2、COREDO室町3
- JR新宿ミライナタワー
- 東京駅 丸の内駅舎
- 東京駅 グラスタ丸の内
- 東京駅 グラングルメ
- 東京駅 グランルーフ
- 東京駅 京葉ストリート
- 東京倶楽部ビルディング
- トラッド目白
- 虎ノ門ヒルズ グラスロック
- 虎ノ門ヒルズ 江戸見坂テラス
- トリエ京王調布
- 平河町森タワー
- 三田ガーデンヒルズ
- 目黒雅叙園
- 六本木ヒルズ 森タワー
- 六本木ヒルズ クロスポイント
- WACCA池袋

医療施設・福祉施設

- 浅草病院
- 永寿（えいじゅ）総合病院
- NTT東日本 関東病院
- 公立昭和病院
- 国立がん研究センター中央病院 新研究棟
- 国立精神・神経医療研究センター
- 柴垣医院 久が原、柴垣医院 戸越
- 渋谷区総合ケアコミュニティ・せせらぎ
- 台東区立台東病院
- 東京都医学総合研究所
- 東京都健康長寿医療センター
- 特別養護老人ホーム 北砂ホーム
- 日本医科大学付属病院
- 町田市民病院

学校・教育関連施設

- 慶應義塾大学 三田キャンパス
- 首都大学東京 日野キャンパス
- 成城学園中学校高等学校
- 多摩美術大学 八王子キャンパス
- 東京歯科大学 水道橋校舎本館
- 東京女子体育大学
- 東京都立城東特別支援学校
- 日本大学豊山中学校・豊山高等学校

- 一橋大学 国立キャンパス 一橋大学附属図書館
- 府中市立学校給食センター
- 法政大学 市ヶ谷キャンパス
- 明治大学 和泉キャンパス
- 明治大学 中野キャンパス
- 目黒区立東山小学校
- 立教大学 池袋キャンパス 池袋図書館
- 早稲田大学 戸山キャンパス

公共施設・官公庁舎

- IKE・Biz としま産業振興プラザ
- 外務省 外務本省
- 神田税務署庁舎
- 警視庁 術科センター 管理棟
- 警視庁 月島警察署庁舎
- 鮫洲運転免許試験場
- 参議院 本館・議員会館
- 品川区荏原複合施設
- 品川区総合庁舎
- 品川区立中小企業センター
- 芝消防署庁舎
- 世田谷区本庁舎
- 立川地方合同庁舎
- 東京国際空港（羽田空港）
- 東京都健康安全研究センター 本所
- 東京都庁 第一本庁舎
- 東京都土木技術支援・人材育成センター
- 晴海客船ターミナルビル
- 東村山市立 中央公民館
- 防衛省市ヶ谷地区 防衛研究所
- 町田市庁舎
- 目黒区立上目黒住区センター

文化施設・レジャー施設

- 上野動物園
- 葛西臨海水族園
- 国立国会図書館 東京本館
- しながわ水族館
- 東京芸術劇場
- 東京国際フォーラム
- すみだトリフォニーホール
- 町田市立陸上競技場
- 港区立港郷土資料館

事業用施設（社屋・工場など）

- SME乃木坂ビル（SME：Sony Music Entertainment）
- NTTコミュニケーションズ 鉢山ビル
- NTT東日本 駒込データセンター
- 東京青果（株） 大田市場 事務棟
- KADOKAWA富士見ビル
- 小森コーポレーション 本社ビル
- 東京二十三区清掃一部事務組合 杉並清掃工場

- 東光電気工事（株） 本社社屋
- 東宝スタジオ ポストプロダクションセンター
- 日本アムウェイ 本社ビル
- 日本年金機構 本部
- 日本BCG研究所（清瀬工場）
- みずほ情報総研 西葛西事業所
- 明治安田生命新東陽町ビル

住居ビル

- グローバルフロントタワー
- パークシティ武蔵小山 ザ タワー
- リビオレジデンス西麻布

オフィスビル

- 大手町フィナンシャルシティ サウスタワー
- CROSS PLACE 浜松町
- 田町グランパークタワー
- 天王洲セントラルタワー
- 東京サンケイビル
- 日本橋TIビル
- ネクストサイト渋谷ビル
- 浜離宮三井ビルディング
- PMO日本橋江戸通
- ラティス青山スクエア

栃木県

事業用施設（工場・研究所など）

- （株）上原園 都賀インター工場
- 栄研化学（株） 栄研物流管理センター
- オグラ金属（株）
- 小山広域保健衛生組合 中央清掃センター
- KDDI（株） 小山ネットワークセンター
- （株）小松製作所 小山工場・小山テクニカルセンタ
- （株）佐々木香料店 大田原工場
- JRA 競走馬総合研究所 栃木支所
- ジョンソン・マッセイ・ジャパン 本社
- 住友ベークライト（株） 宇都宮工場
- （株）タスク 本社工場
- 中外製薬工業（株） 宇都宮工場
- （株）TKC システム開発研究所
- デュポン（株） 中央技術研究所
- （株）栃木ニコンプレシジョン
- 日本たばこ産業（株） 北関東工場／葉たばこ研究所
- 日本ライフライン（株） 小山ファクトリー
- 富士通（株） 小山工場
- 本田技研工業（株） 栃木製作所

医療施設・福祉施設

- 石橋総合病院
- 獨協医科大学病院 教育医療棟
- とちぎメディカルセンターとちのき

- 日本赤十字社 那須赤十字病院
- 上都賀総合病院
- 国際医療福祉大学病院

公共／文化／宿泊施設 他

- 宇都宮駅西口南地区市街地再開発事業
- 小山市役所新庁舎
- 東武宇都宮百貨店 栃木市役所店
- 栃木県漁業協同組合連合会 種苗センター
- 栃木市役所
- 日光ゲストハウス「On the Water」
- 日光山輪王寺大護摩堂
- 星野リゾート 界 鬼怒川
- 道の駅日光 日光街道ニコニコ本陣
- 真岡井頭温泉

埼玉県

事業用施設（工場・研究所など）

- NTT東日本 さいたま新都心ビル
- キューピータマゴ 東京工場
- （株）KDDI総合研究所 本店
- 埼玉県衛生研究所
- 三協食品工業（株） 本社工場
- （株）資生堂 久喜工場
- 東洋製罐（株） 久喜工場
- （株）日立物流 東日本MDC

医療施設・福祉施設

- 朝霞台中央総合病院
- 川口市立医療センター
- 埼玉協同病院
- 埼玉県済生会加須病院
- 埼玉県立循環器・呼吸器病センター
- 埼玉成恵会病院
- 埼玉草加病院
- 自治医科大学附属さいたま医療センター
- 草加市立病院 心臓・脳血管センター

学校・教育関連施設

- 穀明高等学校 越谷レイクタウン校舎
- 川口市元郷学校給食センター
- 川口市立高等学校
- 芝浦工業大学 大宮キャンパス
- 日本工業大学 宮代キャンパス

公共／文化／レジャー施設 他

- 川越市 なぐわし公園PiKOA
- 埼玉県庁舎
- 所沢航空記念公園
- パトリア 桶川店
- ブラムシティ サウスピア

- ベニバナウォーク桶川
- ららぽーと富士見

神奈川県

- JR横浜タワー
- （株）HGSTジャパン 藤沢事業所
- NTT新保土ヶ谷ビル
- 海老名市文化会館
- 小田原市立病院
- 神奈川県立精神医療センター 新棟
- 実中研 再生医療・新薬開発センター
- 湘南鎌倉総合病院
- 高津郵便局
- 東京入国管理局 横浜支局
- 日油（株） 川崎事業所 DDS工場 第2プラント
- ニューステージ横浜
- 箱根強羅温泉 季の湯 雪月花 別邸「翠雲」
- 藤沢市民病院
- 横浜市庁舎
- 横浜スカイビル
- 横浜メディアビジネスセンター
- 横浜ゆめが丘総合病院

他 地域

- NTTドコモ北海道ビル [北海道]
- （株）DNPテクノバック 泉崎工場 [福島県]
- 産業技術総合研究所 つくば中央第3事業所 [茨城県]
- 東海第二発電所 緊急時対策室建屋 [茨城県]
- 理想科学工業（株） 筑波事業所 [茨城県]
- 群馬県立歴史博物館 [群馬県]
- 日本化薬（株） 高崎工場 [群馬県]
- NHK千葉放送会館 [千葉県]
- 柏の葉スマートシティ スマートセンター [千葉県]
- JFE物流（株） 市川高谷第2倉庫 [千葉県]
- シャポー 船橋 [千葉県]
- 石油資源開発（株） 技術研究所 [千葉県]
- 帝京大学ちば総合医療センター [千葉県]
- 船橋市 保健福祉センター [千葉県]
- 化血研本所 [熊本県]
- 沖縄情報通信センター [沖縄県]
- Viet Duc Hospital [ハノイ、ベトナム]

※2025年3月時点／直近20年間の実績より抜粋

▼ 2006年以前

イクスピアリ（東京ディズニーリゾート）
迎賓館赤坂離宮／国立劇場／サンシャイン60
日本銀行本店／八景島シーパラダイス
横浜国際総合競技場（現：日産スタジアム）